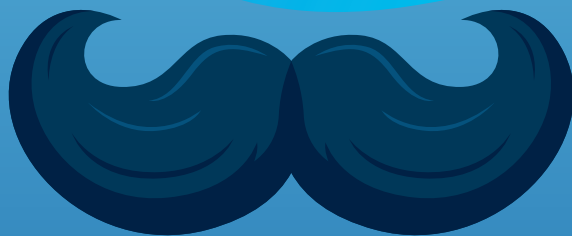


NOVEMBRO
azul



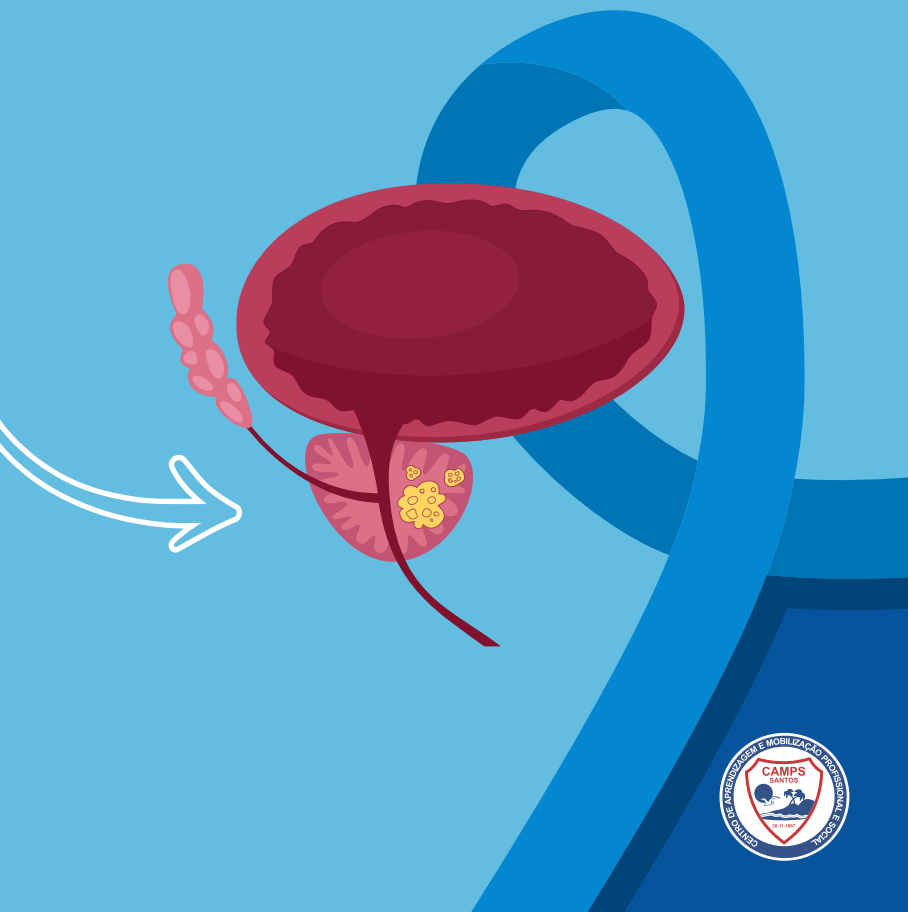
#APOIAMOSESSACAUSA

Prevenção ao câncer de próstata



SOBRE A *próstata*

É uma **glândula presente nos homens**, localizada na frente do reto, abaixo da bexiga, **envolvendo a parte superior da uretra** (canal por onde passa a urina). Sua função é de produzir um líquido que compõe parte do sêmen, que nutre e protege os espermatozoides.



O que é o câncer de próstata?

As células são as menores partes do corpo humano. Durante toda a vida, as células se multiplicam, substituindo as mais antigas por novas. Mas, em **alguns casos, pode acontecer um crescimento descontrolado de células**, formando tumores que podem ser benignos ou malignos.

O câncer de próstata na maioria dos casos, cresce de **forma lenta, não chega a dar sinais durante a vida** e nem a ameaçar a saúde do homem. Já em outros casos, pode crescer rapidamente, se espalhar por outros órgãos e causar a morte.





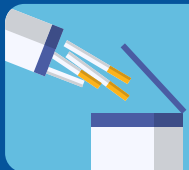
Como é possível

prevenir

o câncer de próstata?



Mantenha o seu peso corporal adequado.



Não fume. O cigarro pode predispor agentes carcinogênicos pelas alterações hormonais.



Pratique exercícios sempre. É essencial e de grande benefício.



Tenha uma alimentação saudável e evite o consumo de bebidas alcoólicas.





CAUSAS



IDADE



**OBESIDADE
E SOBREPESO**



**FATORES
GENÉTICOS**



SINAIS

- *Dificuldade de urinar*
- *Demora em começar e terminar de urinar*
- *Sangue na urina*
- *Diminuição do jato de urina*
- *Necessidade de urinar mais vezes durante o dia ou à noite*

**NA PRESENÇA DE SINAIS E SINTOMAS, PROCURE
UM MÉDICO OU A UNIDADE DE SAÚDE PARA
REALIZAÇÃO DE EXAME.**



Bibliografia
Inca.gov.br



camps.org.br



[campssantos](https://www.instagram.com/campssantos)



[campssantosoficial](https://www.facebook.com/campssantosoficial)



13 3226.6464
13 99644.0977



Av. Washington Luiz, S/Nº
Vila Matias - Santos/SP
